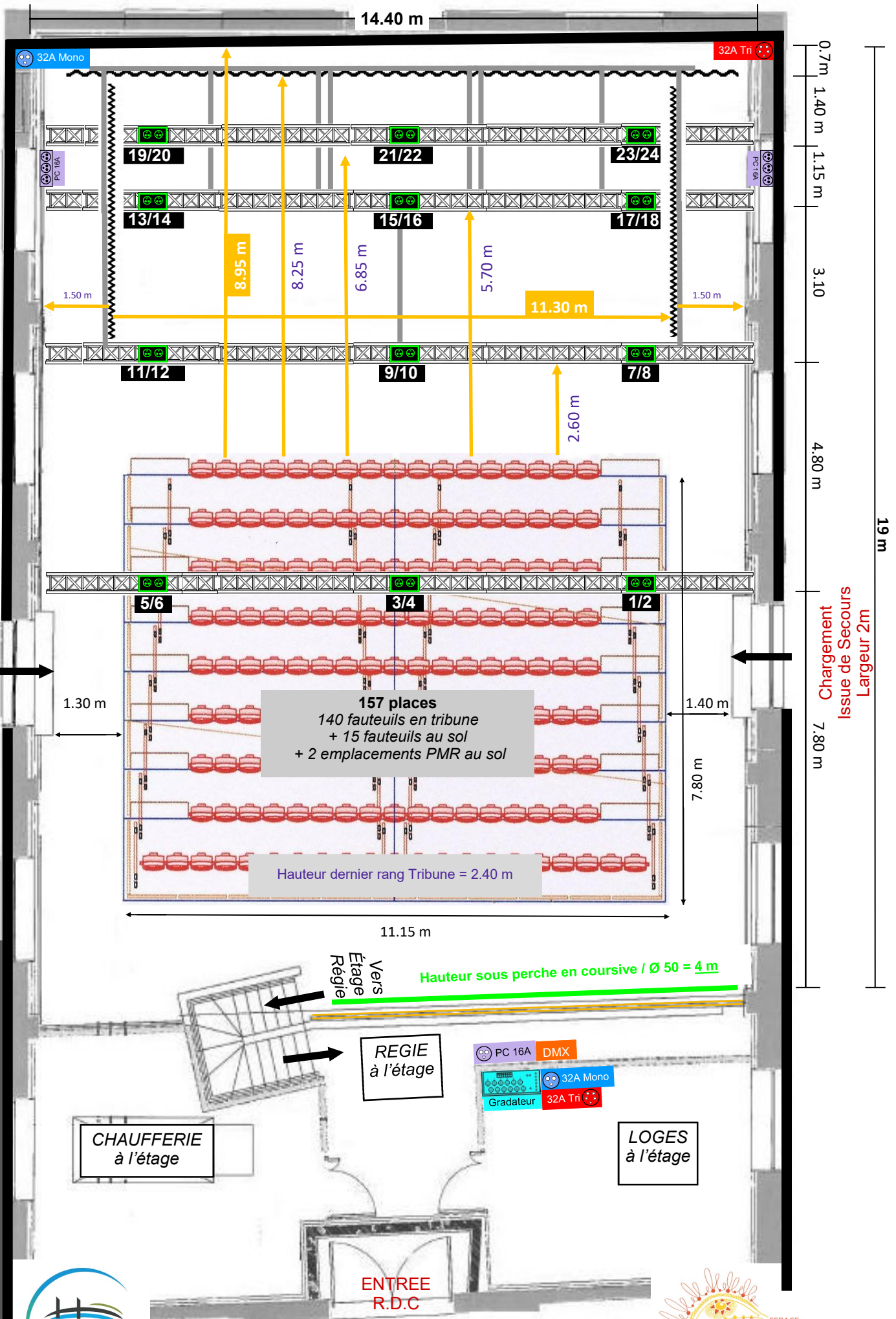


Nicolas BRULBAULT / Régisseur Technique
05 46 82 63 91 animations@tonnay-charente.fr

Chargement
Issue de Secours
Largeur 2m

Hauteur sous portenses 400 / Ø 50 = 5.20 m
Hauteur dernier rang Tribune = 2.40 m





Plateau au noir / Sans tribune (vue régie étage)



Plateau au noir / Sans tribune (vue salle RDC)



Plateau au noir / Avec tribune (vue depuis gradins)



Tribune (vue depuis lointain plateau)





Espace Culturel Les Halles

Type L - 4ème Catégorie

14 rue de Verdun 17430 TONNAY-CHARENTE 05.46.87.04.53



Régisseur: Nicolas BRULBAULT

Tel: 05 46 82 63 91 Courriel: animations@tonnay-charente.fr

JAUGE

- > 276 places salle nue
- > Entre 140 et 157 places en tribune télescopique mobile

SALLE

- > Dimensions Longueur: 19 m / Largeur: 14.40 m
Hauteur sous perche coursive : 4 m
Hauteur sous porteuses : 5.20 m
Hauteur maxi : 8m (sous faîtage)
- > Accroche sur porteuses fixes carrées alu 390mm, diamètre 50mm
- > Accroche sur perche fixe diamètre 50mm en coursive
- > Accès quai extérieur Cour et Jardin pour déchargement
- > Occultation par rideaux électriques
- > Sol en béton ciré noir
- > Accès au plateau par les coulisses
- > Loge à l'étage équipée d'un lavabo
- > Accès aux personnes à mobilité réduite
- > PAS DE CONNEXION INTERNET

HALL D'ACCUEIL

- > Banque d'accueil / Placard / Vestiaires
- > Réfrigérateur / Evier
- > 2 toilettes (dont 1 P.M.R) / lavabo

PUISSANCE ELECTRIQUE

ECLAIRAGE

- > Puissance souscrite : 125 A
- > 24 circuits (6 socles PC 16A par porteuse x 4 porteuses)
- > Gradateur fixe ADB 24 x 3kW (en loges)
- > 4 prises 32A tétrapolaires +T pour branchements additionnels (en loges)

SONORISATION

- > 1 PC 32A mono (fond de salle côté Jardin)
- > 1 PC 32A mono (en loges)
- > Alimentation électrique séparée de celle de l'éclairage par un transformateur d'isolement

AUTRE

- > 6 PC 20A à Cour et 6 à Jardin (circuit unique)

MATERIEL SCENIQUE

ECLAIRAGE

- > 8 PC ADB C101 /1000w
- > 6 PAR 64 DTS / CP 62 /1000w
- > 6 PAR led Martin Rush Zoom RGBW
- > 6 PAR led Zenit Cameo Gen2
- > 5 Découpes led Tibo Juliat
- > 4 Découpes led RVE « Led & Play »
- > 4 PC Fresnel led RVE « Led & Play »
- > 1 pupitre Zero88 FLX S24 (24-48 circuits) - DMX 512
- > 1 pupitre ADB Mikado 12/24 circuits - DMX 512
- > 1 gradateur fixe mural ADB Eurorack 60 / 24x3kw
- > 4 gradateurs mobiles ADB Minipack 15 / 6x3kW

SONORISATION

- > 2 enceintes L-ACOUSTICS 112P coaxiale amplifiées
1000w - 8 ohms
- > 2 renforts de graves L-ACOUSTICS SB15P amplifiés
1000w - 8 ohms
- > 2 enceintes / retours amplifiés Yamaha DXR12 1100w
- > Console Midas Venice F24 /16 voies mono + 4 stéréo
- > 2 micros Shure SM58-LCE
- > 2 micros Shure SM57-LCE
- > 1 micro électrostatique supercardioïde Samson C02
- > 4 micros électrostatique cardioïdes Presonus PM2
- > 1 micro HF Shure SLX2 Beta 58
- > 5 pieds de micro K&M
- > 1 pied de micro de sol K&M
- > 1 multipaire 24/8 paires / longueur 30m
- > Diverses longueurs de câbles XLR M / XLR F
- > 2 câbles instruments jack 6.35mm / Longueur 5m
- > 2 boîtes de direct BSS

LEVAGE

- > 2 pieds à treuil / Hauteur max. 3m (charge maxi 70kg)
- > 2 barres de couplage pour pieds (6 à 12 projecteurs)

PROLONGATEURS






- > Diverses longueurs en section 3G2.5mm²

REGIE :

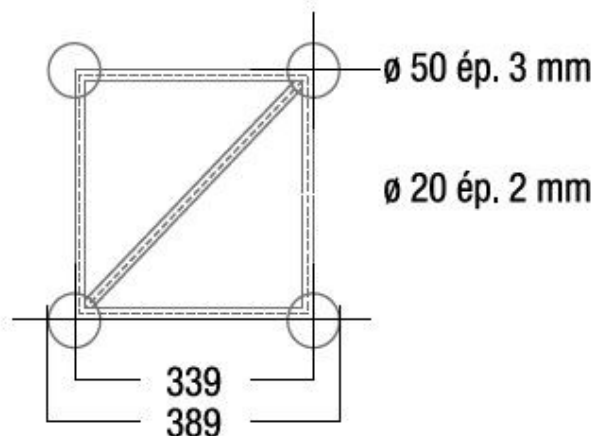
- > En coursive à l'étage:
 - 1 sortie DMX 512 en 5 points
 - 1 PC 16A + 1 PC 32A Mono (son)

PORTEUSES DE LONGUEUR 15 Mètres
Structure aluminium carrée
SD ALU référence SC 390

CHARGES PRÉCONISÉES (1/300) *

							
Portée (m)	Flèche (mm)	Q (kg/ml)	P1 (kg)	P2 (kg/pt2)	P3 (kg/pt3)	P4 (kg/pt4)	SW (kg)
1	3	2441	2441	1221	814	610	8
2	7	1217	2433	1217	811	608	15
3	10	809	2237	1213	809	606	23
4	13	604	1664	1209	806	604	31
5	17	482	1318	998	665	555	39
6	20	369	1084	824	550	459	46
7	23	269	915	699	466	390	54
8	27	204	786	605	403	338	62
9	30	160	684	530	354	297	69
10	33	118	601	422	305	240	77
11	37	87	532	338	245	193	85
12	40	65	452	274	199	157	92
13	43	49	364	222	162	128	100
14	47	38	292	181	133	105	108
15	50	29	233	147	108	86	116
16	53	23	183	118	88	71	123
17	57	18	141	94	71	57	131
18	60	14	104	73	56	45	139
19	63	11	71	54	43	35	146
20	67	8	42	38	31	26	154

SC 390 CARRÉE



CHARGES ADMISSIBLES

Dans les charges indiquées ci-dessous,
le poids propre de la structure est déduit.

Charge MAXIMUM TOTALE = 435 kg

- > Soit **233 kg maximum** de charge en son centre
- > Soit **29 kg maximum de charge** par mètre linéaire