



# Une balade à vélo pour découvrir Tonnay-Charente autrement



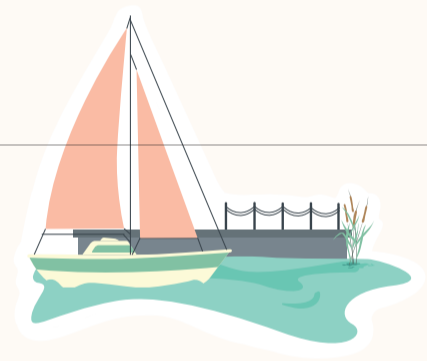
Découvrez la diversité du territoire de Tonnay-Charente avec le circuit vélo mis en place grâce au Budget participatif de la commune.



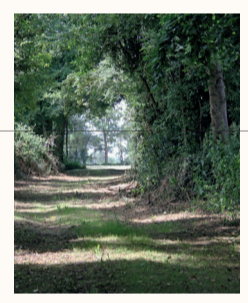
## 3 Boucles

11km • 25km • 35km de «Tonnay à vélo»

Ces parcours vous permettront de traverser les marais, plaines et bois de la commune tout en (re)découvrant quelques hameaux et témoins du patrimoine tonnacquois.



Vous pourrez emprunter des routes et chemins très accessibles pour toute la famille, parfois des sentiers nature un peu plus sportifs. Une belle balade pour découvrir des lieux méconnus de la commune et propices à des rencontres inattendues.



- À voir sur les parcours :**
- Les quais le long de la Charente
  - Le pont suspendu
  - Le château des capucins
  - Les fontaines anciennes
  - Les marais



**Départ**

Sur les quais (à hauteur de la rue de l'Église) avec des QR codes des trois circuits disponibles sur OpenRunner. Un parking libre se situe à proximité.



- Les autres itinéraires à vélo de Tonnay-Charente :**
- Le parcours de la Flow vélo
  - Le parcours de la Vélodyssée
  - La liaison Tonnay-Charente → Muron



Sur proposition de l'association Cyclo Tonnay-Charente



tonnay-charente.fr

Retrouvez-nous sur les réseaux sociaux



# Découvrir Tonnay - Charente à vélo



## Les parcours

### Tonnay à vélo

- Parcours 11 km
- Parcours 25 km
- Parcours 35 km

### Autres itinéraires

- La Flow Vélo
- La Vélodysée
- Itinéraire  
Tonnay-Charente → Muron



Vers Muron  
D911  
PORCHERESSE

L'ÎLE D'ALBE

LES FORGES

LUSSANT

ROCHEFORT

TONNAY-CHARENTE

CABARIOT

SAINT-HIPPOLYTE

LES CHARMETTES

PUYSSOTEAU

CHAMSERVÉ LE BAS

CHAMSERVÉ LE HAUT

LES ALLOUZEUX

LA NOUE

LA FIÈMENT

PRÉ DES MOITTES

SAINT CLÉMENT

LA MAÇONNERIE

PIÉDENTAUD

LE PONT SUSPENDU

EGLISE SAINT-ETIENNE

Vers Saint Savinien

Vers Marennes